

COMPTEURS DE GAZ G1,6 G2,5 G4

- Construits en conformité avec les recommandations OIML et EN 1359;
- Membranes à tissu synthétique;
- Peinture en champ électrostatique avec poudre époxy - polyester;
- Émetteur d'impulsions/reed (optionnel);
- Couplage magnétique ou mécanique;

PERFORMANCES

Type GN (commande magnétique)	GN G1,6	GN G2,5	GN G4
Type GNM (commande mécanique)	GNM G1,6	GNM G2,5	GNM G4
Classe de précision	1,5	1,5	1,5
Débit minimum Q_{min} [dm ³ /h]	16	25	40
Débit de transition Q_t [m ³ /h]	0,25	0,40	0,60
Débit maximum Q_{max} [m ³ /h]	2,5	4	6
Débit de surcharge Q_s [m ³ /h]	3	4,8	7,2
Volume cyclique [dm ³]	1,2	1,2	1,2
Pression maximale [bar]	0,5	0,5	0,5
Chute de pression maximale Δp_{max} [mbar]	2	2	2

- type indicateur: mécanique 8 rouleaux chiffrés
- lecture maximale [m³]: 99999,999
- lecture minimale [dm³]: 0,2

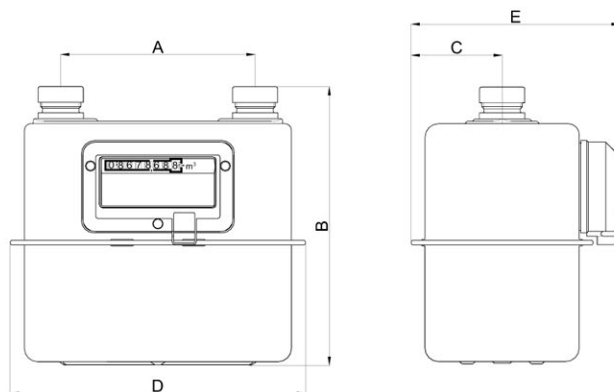
- gamme de température [°C] :
 - 20...+50°C pour GN G2,5; GN G4; GNM G2,5; GNM G4 certification EEC
 - 10...+40°C pour GN G2,5; GN G4 certification MID
 - 25...+55°C pour GNM G1,6; GNM G2,5; GNM G4 certification MID

- dispositifs auxiliaires: optionnellement, générateur d'impulsions (type REED): 0,002 m³/imp ou 0,01 m³/imp
- conditions d'environnement mécanique: classe M2
- conditions d'environnement électromagnétique: classe E1



DIMENSIONS DE GABARIT ET MONTAGE

A	B	C	D	E	DN
110	223	75	217	172	G1 1/4" (ISO 228)
160	228	75	243	172	G1 " (ISO 228)
110	223	75	243	172	G1 1/4" (ISO 228)
110	220	70	200	162	G1 1/4" (ISO 228) 20, MFIT001



AUTRES CARACTÉRISTIQUES SUR DEMANDE

- Distance entre les axes [A]: 152,4
- Filet raccords [DN]: filet 3/4", 1" ou 1 1/4" (BS 746) et 3/4" NPT