

CONTOARE DE GAZ cu membrană tip GN G4T/G4TC SP racord coaxial

CARACTERISTICI PRINCIPALE

- Realizate în conformitate cu recomandările OIML și EN 1359
- Volum ciclic 2 dm³
- Destinat măsurării consumului de gaze naturale
- Membrane cu țesătură sintetică
- Cuplu magnetic

CONSTRUCȚIE

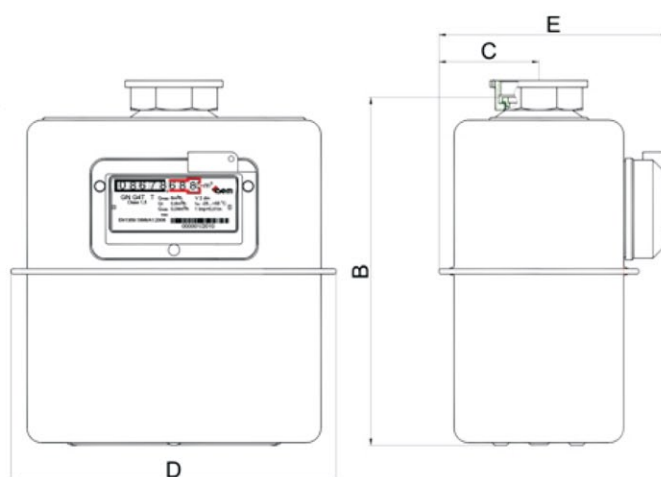
- Robust, carcasă din oțel grosime 1 mm
- Protejat la înregistrarea curgerii gazului în sens invers
- Integrator mecanic cu role
- Pregătit pentru citire la distanță, poate fi echipat cu generator de impulsuri
- Vopsire în câmp electrostatic cu pulbere epoxi-poliesterică
- Rezistent la agenții chimici din gaz
- Rezistent la foc
- Protejat împotriva coroziunii
- Identificare cu cod de bare
- Opțional (G4TC) cu convertor mecanic de temperatură.

CARACTERISTICI TEHNICE

- | | |
|--|-----------|
| - Debit minim, Q_{\min} [m ³ /h]: | 0.040 |
| - Debit maxim, Q_{\max} [m ³ /h]: | 6 |
| - Debit de tranziție Q_t [m ³ /h]: | 0.60 |
| - Debit de suprasarcină, Q_s [m ³ /h]: | 7.2 |
| - Presiune maximă de funcționare, P_{\max} [bar]: | 0.5 |
| - Volum ciclic nominal [dm ³]: | 2 |
| - Citire maximă [m ³]: | 99999.999 |
| - Citire minimă [dm ³]: | 0.2 |
| - Intervalul de temperatură de depozitare [°C]: | -25...+60 |
| - Intervalul de temperatură de funcționare (G4T) [°C]: | -25...+55 |
| - Intervalul de temperatură de funcționare (G4TC) [°C]: | -25...+40 |
| - Temperatura de referință (G4TC) [°C]: | 15 |
| - Temperatura specificată (G4TC) [°C]: | 15 |
| - Opțional generator de impulsuri/reed, [m ³ /imp]: | 0.01 |
| - Clasa de precizie: | 1.5 |
| - Clasa de mediu mecanic: | M2 |
| - Clasa de mediu electromagnetic: | E1 |

DIMENSIUNI DE GABARIT ȘI MONTAJ

Dimensiuni generale	Unitate	Valoare
B	mm	262
C	mm	75
D	mm	243
E	mm	172
Greutate	kg	3
	DN	25



CONEXIUNI

Conform cu ISO 228-1: G2"