

CONTOARE DE GAZ CU INTEGRATOR ELECTRONIC GN G2.5 ...G6 E GNM G2.5... G6 E

DOMENIU DE UTILIZARE

Sunt contoare de gaz cu membrană, destinate măsurării volumului de gaze naturale și GPL, la presiuni maxime de funcționare de 0.5 bar și debite instantanee de maximum 10 m³/h.

CONFORMITATE

Contoarele sunt conforme cu EN 1359, Directiva 2004/22/EC pe instrumente de măsură (MID).

CONSTRUCȚIE

Contoarele sunt construite într-o carcasă din tablă de oțel ambutisată care îi conferă robustețe, etanșeitate externă, rezistență la coroziune externă și internă și rezistență la temperaturi ambiante înalte. Transmiterea mișcării din interiorul carcasei la exterior poate fi magnetică (GNx) sau mecanică (GNMx).

Indexul electronic care echează contoarele de gaz este alimentat de la baterie. Carcasa indexului electronic are două compartimente. În compartimentul superior se află modulul metrologic. Acest compartiment permite sigilarea metrologică. Compartimentul inferior conține bateria și interfața de comunicație M-bus. Acest compartiment poate fi sigilat.

CARACTERISTICI PRINCIPALE ALE INDEXULUI ELECTRONIC

Caracteristici constructive

- afișaj LCD design personalizat, cu nouă cifre;
- alimentare de la baterie cu litiu, durata de viață minim 14 ani;
- echipat cu port optic caracteristici conform EN62056-21;
- interfața de comunicație M-bus cu fire sau radio
- senzor de temperatură digital;
- grad de protecție al carcasei: IP54
- temperatura de depozitare [°C]: -25...+60

Afișajul

- Volumul se poate afișa cu 3 sau 4 cifre zecimale exprimat în m³. De asemenea se pot afișa la apăsarea butonului valorile de consum după cum urmează:

- consumuri zilnice pentru ultimile	24 ore
- consumuri lunare pentru ultimile	7X24 ore
- consumuri anuale pentru ultimile	30X24 ore

Afișarea datelor istorice este semnalizată prin deplasarea unui marker în dreptul marcajelor de pe eticheta cadran

1T pentru	24 ore
7T pentru	7X24 ore
30T pentru	30X24 ore

Fiecare sumă este afișată pentru cca 5 secunde. După 15 secunde se revine la afișarea volumului.



- Prin configurare/programare se pot afișa și alte mărimi pe LCD după cum urmează:

- volumul de gaz măsurat ;
- temperatura măsurată;
- volumul ciclic al contorului de gaz;
- debitul instantaneu, corespunzător volumului de gaz măsurat;
- ora;
- data calendaristică;
- test afișaj;
- evenimente/erori

Jurnale

- Indexul electronic este echipat cu memorie nevolatilă. În memoria nevolatilă se păstrează:
 - autosalvări ale consumurilor zilnice pentru ultimile 120 zile;
 - autosalvări ale consumurilor lunare pentru ultimile 36 luni;
 - autosalvări ale consumurilor anuale pentru ultimile 16 ani;
 - jurnal cu ultimile 200 evenimente cu data apariției și dispariției;
 - valori ale consumurilor orare pentru 365 zile;
 - date de configurare.

Erori/Evenimente

- întrerupere/lipsă comunicație cu senzor temperatură;
- deschidere capac superior;
- deschidere capac inferior;
- depășire valoare maximă a debitului;
- tensiune baterie sub 3,05V;
- temperatura măsurată sub -25°C;
- temperatura măsurată peste 55°C;
- eroare cod Gray

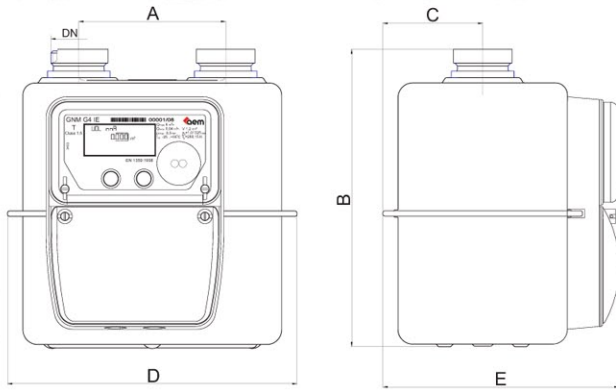
Interfețe de comunicație

Indexul electronic este construit cu o interfață serială - port optic. Portul optic, are dimensiuni fizice și optice conform EN 62056-21. Protocolul utilizat la nivelul aplicație este conform EN 13757-3.

Viteza de comunicație este de 4800 bauds, 8biti de date, paritate pară. Portul optic este destinat pentru configurare, verificare metrologică sau citire date.

Indexul electronic poate fi construit cu a doua interfață serială, destinată transmiterii la distanță a datelor. Interfața poate fi conectată în asociere cu un modul M-bus cu fire, conform EN 13757-2; EN 13757-3 sau M-bus radio EN 13757-3 EN 13757-4 (Mode T2) și a specificațiilor OMS 2.0.

DIMENSIUNI DE GABARIT ȘI DE MONTAJ



MARIME	A	B	C	D	E	DN
G2.5	160	228	75	243	177	G1" (ISO 228)
G2.5 gabarit reduc	110	220	70	200	172	G1 1/4" (ISO 228) 20, MFIT001
G4	110	223	75	217	177	G1 1/4" (ISO 228)
G4T gabarit reduc	110	220	70	200	172	G1 1/4" (ISO 228) 20, MFIT001
G4T	250	278	74	330	176	G1 1/4" (ISO 228)
G4T	racord coaxial	262	262	343	262	G2" (ISO 228)
G6	250	284	262	344	262	G1 1/4" (ISO 228)

FUNCȚIONALITATE EDL21

- Indexul electronic AEM suportă funcționalitatea EDL 21 în concordanță cu specificațiile DVWG și FNN. Această particularitate include:
 - evidențierea explicită a informațiilor nerelevante facturării (INFO), și
 - funcționalitatea de Protejare-PIN în trei variante (automatic, manual și iterare controlată prin software pentru consumul consumat)

CARACTERISTICI OPȚIONALE

- Logo și cod de bare personalizat

STANDARDE ȘI NORME TEHNICE

EN 1359:1998/A1:2006, EN 62056-21
EN 13757-2; EN 13757-3; EN 13757-4 OMS