

CONTOR ELECTRONIC TRIFAZAT DE ENERGIE ELECTRICĂ ENERLUX TLS

Contoarele ENERLUX TLS fac parte din categoria mijloacelor de măsurare de lucru și sunt destinate contorizării energiei electrice active și reactive pentru consumatorii casnici și agenții comerciali și industriali ce utilizează sisteme AMR cu modem PLC integrat pentru facturarea energiei electrice în rețele trifazate de joasă tensiune.

CARACTERISTICI TEHNICE

Valori nominale:

- Tensiunea nominală U_n (V):	3x230/400 V
- Curentul de referință/bază, I_{ref}/b (A):	5 A
- Curentul maxim, I_{max} (A):	100 A
- Curentul de pornire, I_{st} (mA):	20 mA
- Frecvența nominală, f_n (Hz):	50 Hz
- Domeniu de frecvență, (Hz):	45...65
- Constanta contorului (imp/kWh (kvarh)):	1000

Caracteristici de precizie și influențe:

- clasa B, pentru energie activă, conform IEC 50470-1, IEC 50470-3;
- clasa 2, pentru energie reactivă, conform IEC 62053-23;

Caracteristici climatice:

- Domeniul de temperatură: -40...+70°C
- Temperatura la transport și depozitare: -40...+70°C

Caracteristici mecanice și constructive:

- Dimensiuni de gabarit: 194(218) x 179 x 70 mm, conform fig. 2
- Dimensiuni de prindere în 3 puncte: 100 x 155 mm, conform fig. 2
- Afișaj: LCD custom design 42x12 mm conform fig. 1
- Schemă conexiuni: L1L1L2L2L3L3N
- Port optic pentru citire locală: conform EN 62056-21
- Comunicație: modem PLC inclus
- Grad de protecție: IP 51
- Dispozitiv de testare: LED pentru imp/kWh + LED pentru imp/kvarh

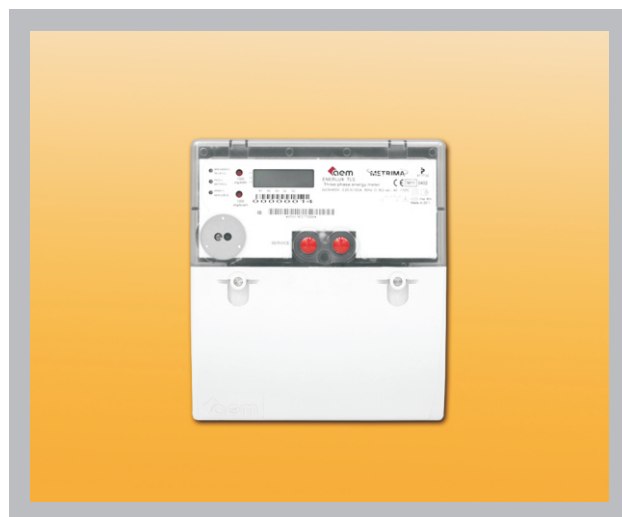
Variante de echipare:

- Cu intrare suplimentară de impulsuri pentru modemul PLC;
 - Cu circuit de comandă pentru circuit breaker.
- Variantele de echipare sunt opționale și se exclud una pe cealaltă.

Caracteristici funcționale:

Contorizarea energiei:

- Energie activă totală importată (W+),
- Energie activă totală exportată (W-),
- Energie activă totală combinată (W+ + W-),
- Energie reactivă (Cadran 1 + 2)
- Tarif 1, Energie activă importată,
- Tarif 2, Energie activă importată.



Energia activă importată poate fi măsurată în dublu tarif, schimbate prin semnalul de intrare.

Afișare:

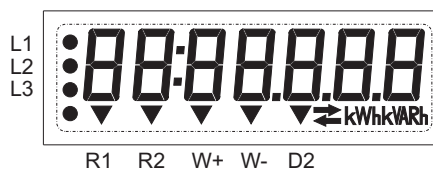


Figura 1

Conform figurii 1, LCD-ul afișează:

- Prezența tensiunii pe fiecare fază L1, L2, L3;
- Valoarea măsurată și unități de măsură pentru energii și puteri active și reactive;
- Sensul de vehiculare al energiei active importată "→" sau energie activă exportată "←";
- Anunțiator pentru tariful actual (R1 sau R2) și a doua secvență de afișare "D2".

Sunt disponibile două secvențe programabile de afișare, care sunt conduse manual sau automat.

Contorul afișează în secvența normală D1 o listă programabilă selectată din următoarele informații:

1. Test afișare
2. Index tarif 1, Energie activă totală importată*
3. Index tarif 2, Energie activă totală importată*
4. Index Energie activă totală importată (W+)
5. Index Energie activă totală exportată (W-)
6. Index Energie activă totală combinată (W=W+ + W-)
7. Index Energie reactivă
8. Erori și preveniri (dacă este cazul)

Nota: * Mărimile sunt afișate cu unul sau două tarife afișate prin anunțiatorii R1 și R2.

Notă: Erorile sunt: Er1 - Eroare registru energie;

Er2 - Eroare DSP;

Er3 - Eroare memorie program;

Prevenire: Er4 - Eroare memorie RAM;

Er5 - Eroare coeficienți de calibrare

Mesajul de eroare rămâne pe ecranul LCD și funcția de acumulare a contorului este interzisă.

Indecșii de energie pot fi afișați în unul din următoarele moduri:

- 1234567 kW(var)h;
- 123456,1 kW(var)h;

- 12345,12 kW(var)h;
- 1234,123 kWh(var)h; unul dintre acestea poate fi selectat de software-ul de programare.

Contorul afișează în a doua secvență (D2) o listă programabilă selectată din următoarele informații (valori medii la fiecare 10 s):

1. Curenți pe fiecare fază (precizie 1% din capătul de scală)
2. Tensiuni pe fiecare fază (precizie 1% din capătul de scală)
3. Putere activă pe fiecare fază (precizie 1% din capătul de scală)
4. Factorul de putere pe fiecare fază
5. Succesiunea de faze

Valorile de putere sunt afișate cu cinci cifre (12,123 kW).

Valorile de curent și tensiune sunt afișate ca și xxx,x V(A).

Valoarea pentru factorul de putere (cosφ) este afișată ca și x,xxx.

Comunicația:

- 1). Port optic, conform IEC 62056-21: Schimb de date local direct (a 3-a ediție a IEC 61107), cu cod OBIS.
- 2). Modem PLC inclus

SIMBOLIZARE

ENERLUX TLS

3x230/400 V, 0,25-5(100) A, 50 Hz, cl. B (2 var.)

DIMENSIUNI DE GABARIT SI PRINDERE

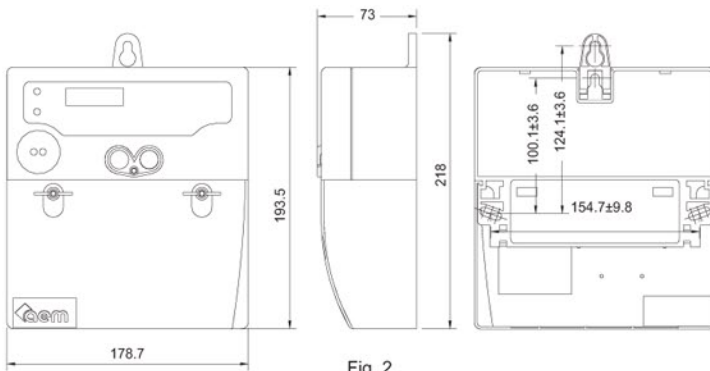


DIAGRAMA DE CONEXIUNI

