

CONTOR ELECTRONIC MONOFAZAT ENERLUX M

- contoare de ultimă generație, cu 4 tarife, multifuncționale;
- suprasarcină maximă 1600%, clasă 1 (SREN 62053-21);
- posibilități de comunicare (SREN 62056-21).

ENERLUX M este un contor de ultimă generație, utilizând cele mai noi componente și tehnologii în domeniu.

CARACTERISTICI TEHNICE

Valori nominale:

- Tipul contorului: monofazat, un sistem, 2 fire
- Tensiune nominală: 230V (220V; 240V), +15 ... -20%
- Frecvența nominală: 45 ... 65 Hz
- Curent de bază: 5; 10 A
- Curent maxim: 30; 60; 80 A
- Suprasarcină maximă: 1600%

La cerere, pot fi oferite și alte valori ale tensiunii și ale curentului

Precizie:

- Clasa: 1(2) (EN 62052-11, SR EN 62053-21)
- Baza de timp: max. 0,5 s/zi (SR EN 62052-21)

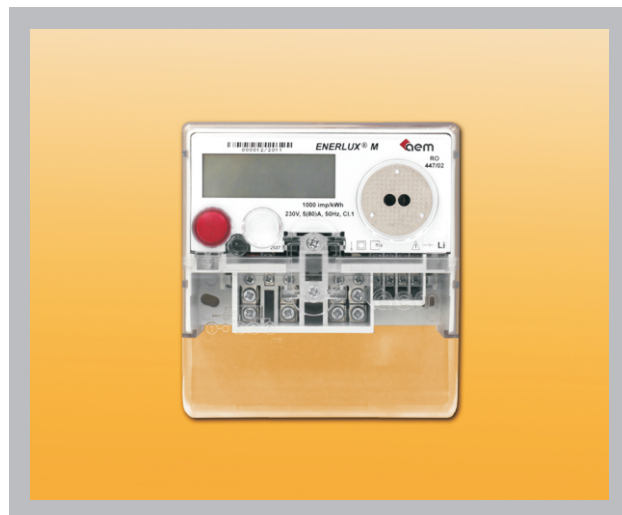
Caracteristici climatice:

- Domeniu de temperatură operațional: -40...60°C
- Temperatura de transport și depozitare: -40...80°C

Caracteristici mecanice și constructive:

- Dimensiuni de gabarit: 127x137(155*)x54 mm (* cu ureche superioară aparentă)
- Dimensiuni de montaj (HxV): 105x75(95*) (* cu ureche superioară aparentă)
- Dimensiunea terminalelor: conform DIN 43857
- Diagrama de conexiuni: LLNN
- Clema de scurtcircuit: internă
- Sigilarea capacului principal: 1 buc., sigiliu aparent
- Sigilarea capacului blocului de borne: 1 buc., sigiliu aparent
- Afișaj LCD:

- Buton de afișare:
- Buton de reset: Da (opțional)
- Port optic: SR EN 62056-21
- Buclă de curent: SR EN 62056-21 (opțional)
- Impulsuri de ieșire: Da, opțional
- Grad de protecție: IP 51 (exceptând bornele)



Mărimi măsurate și afișate:

- energia activă (4 tarife și totală);
- putere maximă;
- ceas intern și calendar;
- schimbarea automată a orei de iarnă / vară, în conformitate cu regulile europene (ultima duminică din martie / octombrie), cu programarea orei și a sensului schimbării, cu posibilitatea de deselectare a acestei funcții, calendar cu ani bisecți.

Mărimi afișate:

Mărimile afișate se programează dintr-o listă, din 28 de mărimi, din care cele mai importante sunt:

- energia activă totală;
- energia activă în tarifele T1...T4
- puterea maximă
- data curentă (AALLZZ)
- timpul curent (HHMMSS)
- energia activă totală la ultima autocitire
- energia activă în tarifele T1...T4 la ultima autocitire
- numărul programărilor prin portul optic
- data ultimei programări
- seria contorului (2x8 caractere)

Facilități de tarificare:

- 4 tarife și total
- programarea tarifelor:
 - 8 tipuri de zile: Luni...Duminică, special;
 - 8 tipuri de săptămâni programabile;
 - 12 tipuri de sezoane programabile;
 - 12 segmente de comutare/zi, 30 min. rezoluție;
 - 24 perioade de sărbători de la 1 la 4 zile consecutiv, programabile anual, periodic sau neperiodic, în una din cele 8 tipuri de zile. Minim 10 ani programabili.

Autocitiri:

- Automat la ora 00, cu programarea zilei (1...28).
- Memorarea a 12 autocitiri (total energie activă, T1...T4, Pmax pe registrul total de energie, cu data și ora înregistrării).

Alte caracteristici:

- Semnalizare baterie descărcată
- Semnalizare eroare de memorie
- Indicarea sensului energiei
- Înregistrare unidirecțională

